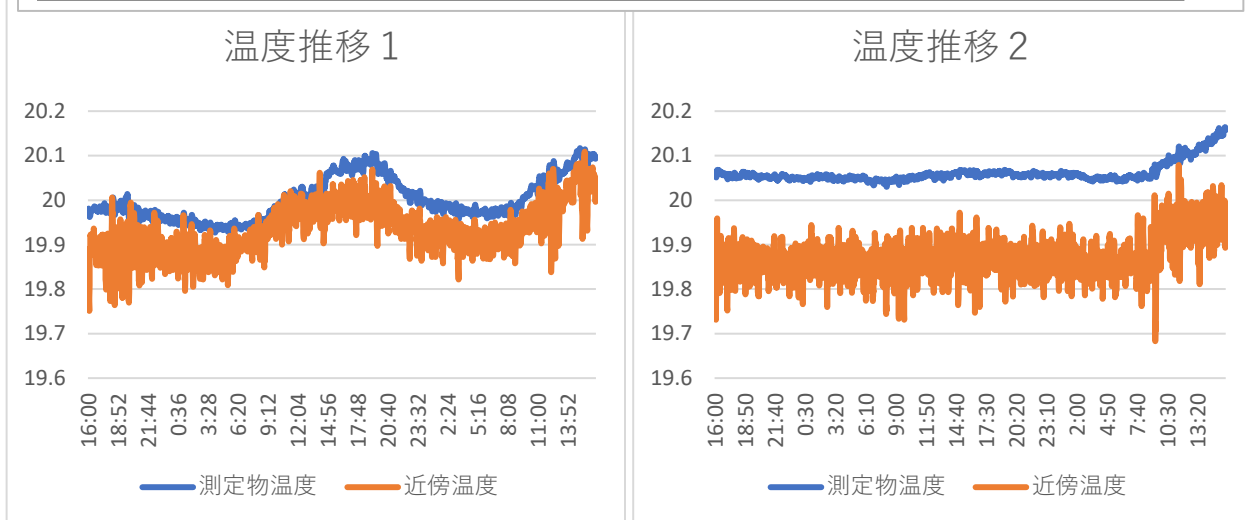


標準状態の温度管理

外で過ごしやすい季節になりました。
GWは楽しめましたでしょうか？
しかし、いい季節は短く
すぐに暑い夏がやってきます。

「人にとって、過ごしやすい季節」は、「長さ測定に優しい季節」？



上図は、春と夏それぞれ2日間の弊社測定室の温度記録です。
ご存じの方も多いかと思いますが、弊社測定室は工場内の建屋となっており、
外気温・外乱の影響を抑える造りとなっていますが、測定室にも四季があります。
「推移1が4月」「推移2が8月」の記録となります。
測定するなら、どちらがお好みでしょうか？

「良い設備(空調)を導入した」で終わってはもったない。
測定環境も確認してみると、奥が深く面白いものです。

「測定不確かさの低減」や「カーボンニュートラルのヒント」にも
南谷製作所は、お客様に気づきを与える存在でありたいと思います。
どんなことでも、お気軽にお問い合わせください。